



Bloc porte bois D.A.S. EI30 - bandeau et ferme porte en applique

Double vantail - Simple action

Neuf

Huissérie/bâti bois

[Mode 2 - Sens du feu : Recto/Verso]

**BLOCDAS
D32SGT45
GRANDES DIMENSIONS**

| PROCES VERBAUX | PERFORMANCES | AUTRES INFORMATIONS |
|--|---|--|
| <ul style="list-style-type: none"> N°certification NF : 131/15/2035 |  EI ₁ 30  Asservissement intégré – NF131   -  -  -  - | Hors NF <ul style="list-style-type: none"> FDES : n°4 / n°12 Poids du vantail [kg/m²] : 30 Classe d'émission COV : A+ |

| TYPE D'HUISSERIE | SUPPORT | VANTAIL | | FERME PORTE | BANDEAU AVEC SYSTEME DE RETENUE INTEGRE | FORCE | ANGLE D'OUVERTURE | PUISSANCE BP DAS EN 24V OU 48V | RESISTANCE AU FEU DIMENSION VANTAIL | | |
|--|---------------|--|----|------------------------|---|----------|-------------------------|--------------------------------|-------------------------------------|---|----------------------------------|
| | | Cadre porte | Ep | | | | | | Hauteur | Largeur | Surface max (en m ²) |
| Bois feuillus ≥ 600 kg/m ³ (sauf Hêtre) | Tous supports | Bois feuillus ≥ 600 kg/m ³ (sauf Hêtre) | 50 | ISE0 HL105; ISE0 IL305 | ISE0 BCS 2000/2 | 3-4; 2-6 | 165° rupt.; 135° Emiss. | Emission 6W ou rupture 2,5W | 1840 à 2980 | DVE : 630 à 1230 DVI : 0 : 1031 à 1230 + SF : 630 à 1229 OU 0 : 630 à 1030 + SF : 430 à 1029 | 7.23 |

EQUIPEMENTS DE BASE

| | |
|-------------------|--|
| Huissérie | Type d'huissérie : voir tableau ci-dessus Section : 78 x 58 mini Finition : Brute Talon de 35 mm |
| Vantail | Type de vantail : Chant droit Ame : Composite Revêtement : Parements MDF; Prépeint Jonction double vantail : Battement tiercé |
| Etanchéité | Etanchéité feu : voir plan[s] |
| Ferrage | Paumelles universelles 130x86 |
| Fermeture | Entraîneur de sécurité : ISE0 DS90 Sélecteur de fermeture : intégré |

OPTIONS ET VARIANTES

| | |
|---|--|
| Huissérie | Divers profils; autres essences (sur consultation) Talon de 5 en 5 mm |
| Vantail | Jonction double vantail : Battement chant droit avec joint anti-pince doigts, Battement chant droit avec joint pare-fumée (sans entraîneur de sécurité, ni sélecteur de fermeture) |
| Etanchéité | Joint isophonique avec profil d'huissérie à gorge isophonique |
| Ferrage | <ul style="list-style-type: none"> Paumelles universelles 130x86 - Inox; Paumelles picarde 160x80; Paumelles inox 140x70; Paumelles Monin inox à bille 100x87; Paumelles Monin inox 100x86 Charnières invisibles : TECTUS 340 3D, 540 3D, 640 3D |
| Serrure mécanique à mortaiser (2) | Serrure 1 point : <ul style="list-style-type: none"> axe à 50 mm : VACHETTE série D450; MARQUES série 7250 |
| Serrure électrique | Serrure 1 point : <ul style="list-style-type: none"> axe à 50 mm : ABLOY KEL564; Mesure conservatoire ABLOY 8778 (tête de 250 x 20) |
| Verrouillage sur semi-fixe (2) | <ul style="list-style-type: none"> verrous automatiques à mortaiser LBA 31HZ/C |
| Equipement DAS | <ul style="list-style-type: none"> boîtier de connexion : avec ou sans fonction anti-réarmement, avec ou sans gestion contact de position contact de sécurité et d'attente : intégré au bandeau |
| Verrouillage conforme fiche XIV NFS 61 937 | <ul style="list-style-type: none"> Verrouillages d'issue de secours : ABLOY KEL564, KEL565, avec boîtier CKEL DAS; EFF EFF 331, 332 (contrepartie EFF 807); EFF EFF série 351M; Mesures conservatoires : ABLOY 8778 (tête de 250 x 20) |

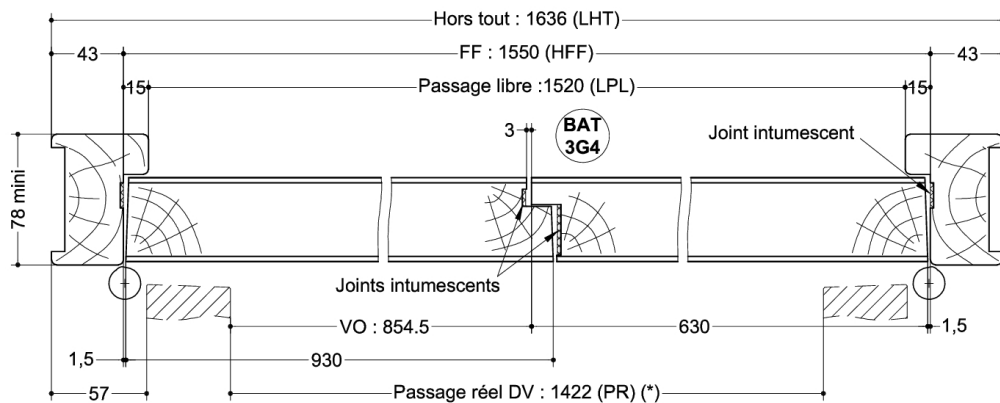
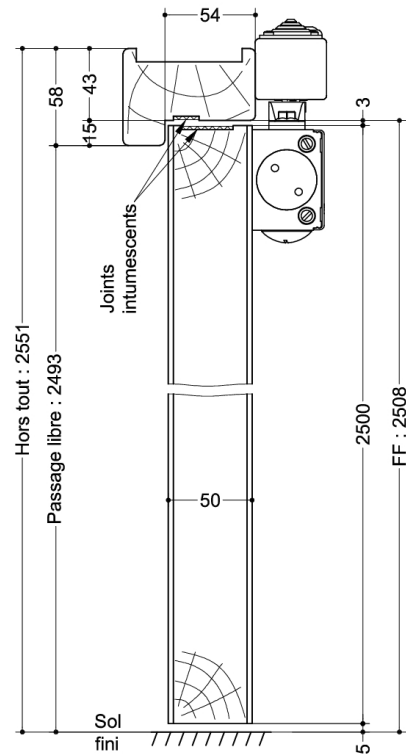
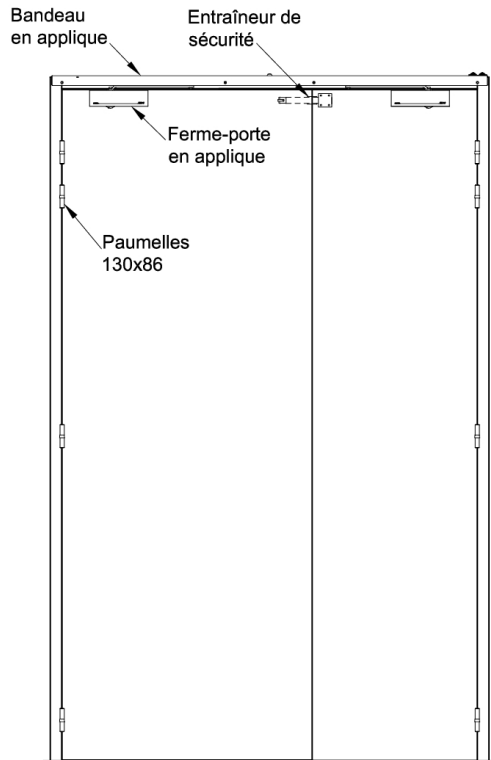
| | | | |
|---|---|--------------------|--------------|
| Equipements électriques | <ul style="list-style-type: none"> • Passe-câble : DORMA KU 260 | | |
| Oculus | Dimensions standards fabrication (dimension vitrage) | rectangulaire | circulaire |
| | Bois | 400x300 ou 400x400 | Ø300 ou Ø400 |
| | Métallique Silhouette | 400x300 | Ø300 ou Ø400 |
| | Psy | 400x300 | Ø300 ou Ø400 |
| <p>Nombre d'oculus et surface totale maximum par vantail : 3 / 0,72 m² Pour autres dimensions, formes et spécificités, consulter Annexe "Vitrages et parclozes"</p> | | | |
| Finitions et décors | <p>Finition du vantail :</p> <ul style="list-style-type: none"> • Panneaux stratifiés • Placage <p>Protection du vantail :</p> <ul style="list-style-type: none"> • Protection des parements : plaque inox ou PVC en applique • Protection des chants : cornière inox | | |
| Environnement | PEFC™ (FCBA/10-01147C) ou FSC®(FCBA-COC-000338) | | |

MISE EN OEUVRE

| | |
|-----------------------|--|
| Mise en oeuvre | Configurations de pose validées : 13; 14; 15; 16; 17; 18; 19; 20; 21; 22; 23; 24; 25; 26; 27; 28; 29; 30; 31; 32; 33; 34; 35; 36; 38; 39; 40; 41; 47; 49; 50 [Cf. Annexes configurations de pose. Notices de pose téléchargeable sur www.deya-pro.com] |
|-----------------------|--|

INFORMATIONS COMPLEMENTAIRES

| | |
|-------------------|--|
| Les + DEYA | <ul style="list-style-type: none"> • Blocs portes avec asservissement intégré, validés en mode 2 avec la certification NF131 • Disponible avec avec un large choix d'accessoires et de finitions |
|-------------------|--|

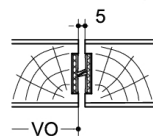


SAS BLOCFER, propriétaire exclusif de ce plan non contractuel, se réserve le droit de modifier son contenu pour amélioration technique

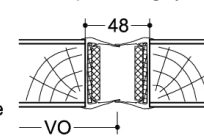
| | LHT | LFF | LPL | PR | VO |
|--------------------|------|------|------|------|-------|
| Bat. tiercé | 1636 | 1550 | 1520 | 1422 | 854,5 |
| JPF | 1654 | 1568 | 1538 | 1440 | 867,5 |
| JAPD | 1697 | 1611 | 1581 | 1483 | 891,5 |

Joint pare-fumée (JPF)

Joint anti pince-doigt (JAPD)



Pour **JPF** et **JAPD**
 => ni sélecteur de vantaux ni entraîneur de sécurité



(* unité de passage à respecter selon réglementation et PMR. cf. annexes)